

Indice : 02723X0895 Désignation : P9BIS Commune : strasbourg (67)

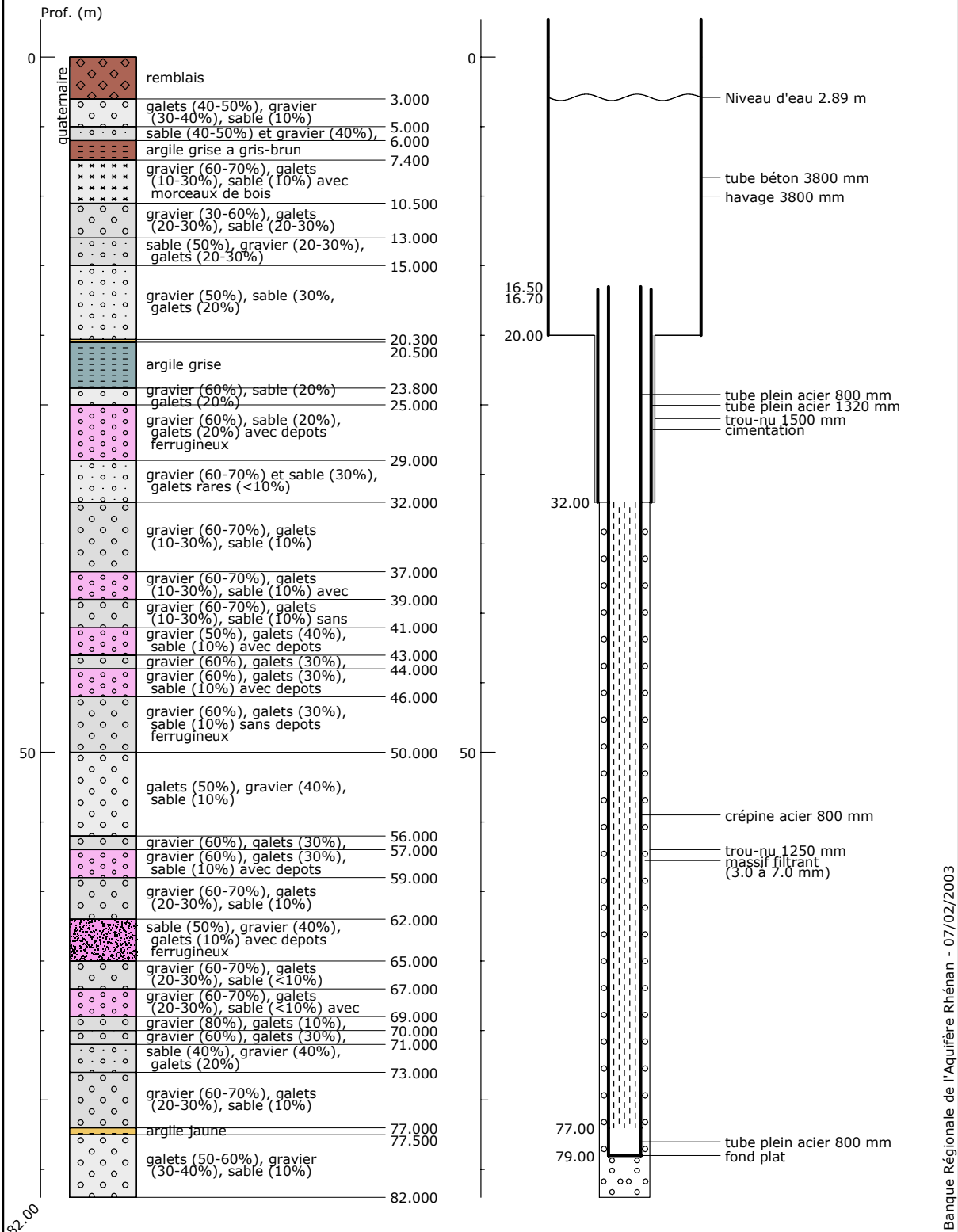
Date ouvrage : 25/10/1991

Lieu-dit : aep polygone

Localisation (Lambert 1)
X: 1002.370 km
Y: 109.079 km
Z: 138.03 m (coupe : 138.03 m)

Utilisation : aep
Piézométrie indicative (28/07/1988)
Profondeur niveau d'eau : 2.89 m/sol
Cote piézométrique : 135.14 m

Pompage d'essai PLD 28/07/1988
Débit spécifique : $59.00 \cdot 10^{-3} \text{ m}^2/\text{s}$



Banque Régionale de l'Aquifère Rhénan (BRAR)

Maître d'ouvrage : Région Alsace
Opérateur : BRGM
Partenaires financiers : BRGM
 Région Alsace
 Agence de l'eau Rhin-Meuse

Reproduction autorisée avec mention de la source : BRAR © Région Alsace, 2003

