

Indice : 02723X0861 Désignation : P8BIS Commune : strasbourg (67)

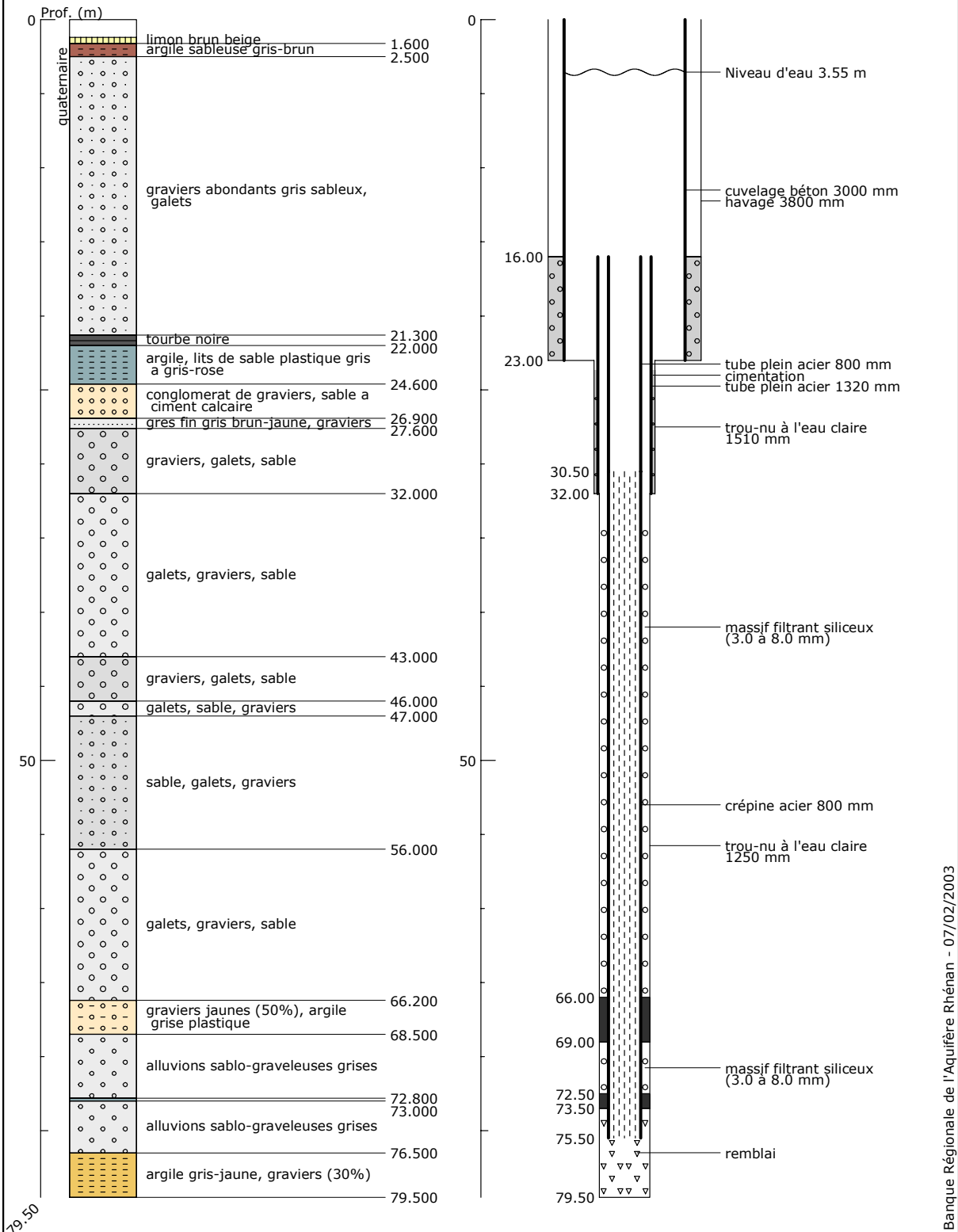
Date ouvrage : 16/03/1988

Lieu-dit : aep polygone

Localisation (Lambert 1)
X: 1002.390 km
Y: 109.195 km
Z: 138.64 m (coupe : 138.64 m)

Utilisation : aep
Piézométrie indicative (15/03/1988)
Profondeur niveau d'eau : 3.55 m/sol
Cote piézométrique : 135.09 m

Pompage d'essai PLD 15/03/1988
Débit spécifique : $68.00 \cdot 10^{-3} \text{ m}^2/\text{s}$



Banque Régionale de l'Aquifère Rhénan - 07/02/2003

Banque Régionale de l'Aquifère Rhénan (BRAR)

Maître d'ouvrage : Région Alsace
Opérateur : BRGM
Partenaires financiers : BRGM
 Région Alsace
 Agence de l'eau Rhin-Meuse



Reproduction autorisée avec mention de la source : BRAR © Région Alsace, 2003