

Indice : 02723X0860 Désignation : F5BIS Commune : strasbourg (67)

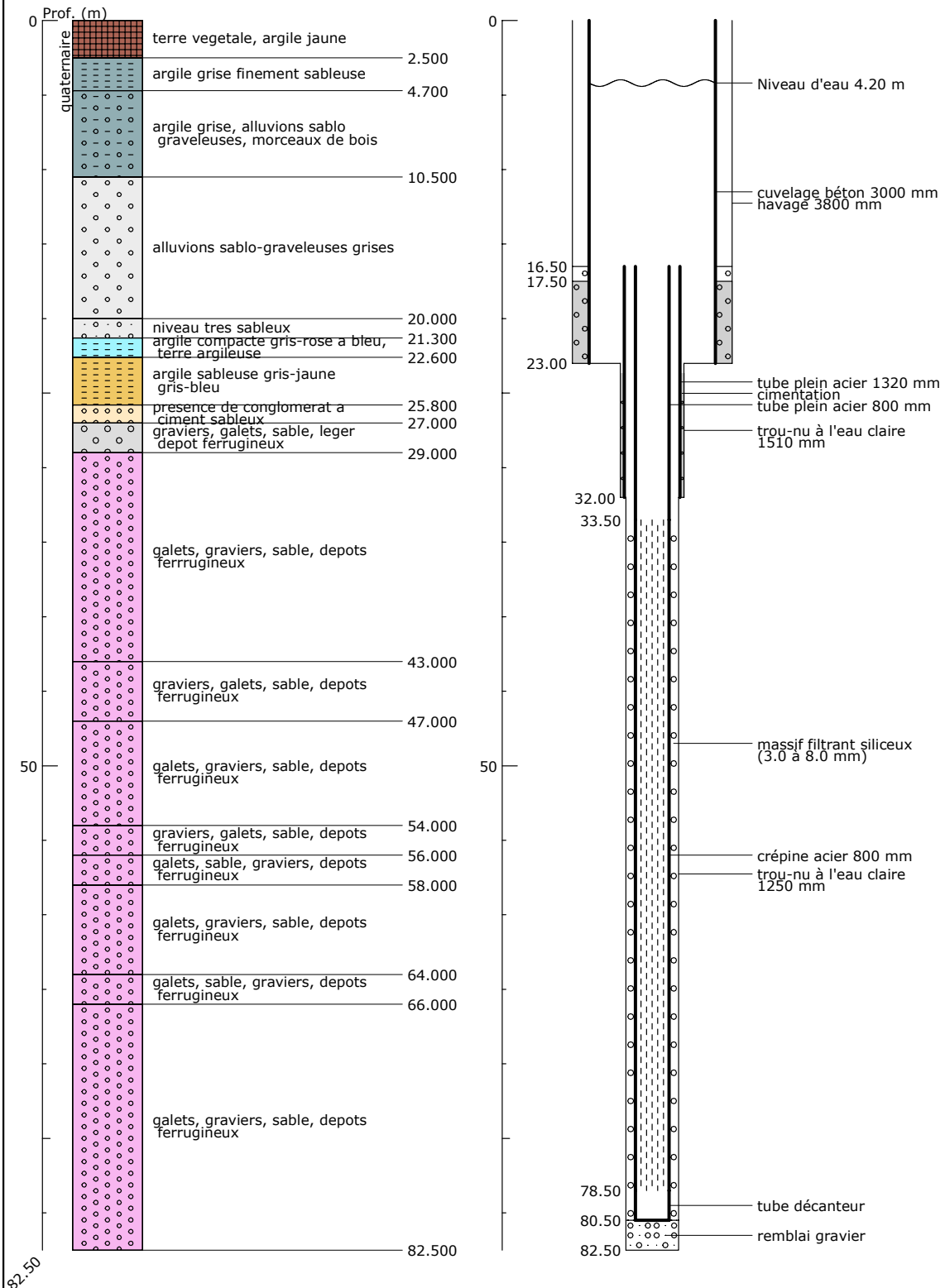
Date ouvrage : / /

Lieu-dit : aep polygone

Localisation (Lambert 1)
 X: 1002.490 km
 Y: 109.163 km
 Z: 139.14 m (Coupe : 139.14 m)

Utilisation : aep
 Piézométrie indicative (01/03/1988)
 Profondeur niveau d'eau : 4.20 m/sol
 Cote piézométrique : 134.94 m

Pompage d'essai PLD 01/03/1988
 Débit spécifique : $79.00 \cdot 10^{-3} \text{ m}^2/\text{s}$



Banque Régionale de l'Aquifère Rhénan - 07/02/2003

Banque Régionale de l'Aquifère Rhénan (BRAR)

Maître d'ouvrage : Région Alsace
Opérateur : BRGM
Partenaires financiers : BRGM, Région Alsace, Agence de l'eau Rhin-Meuse

