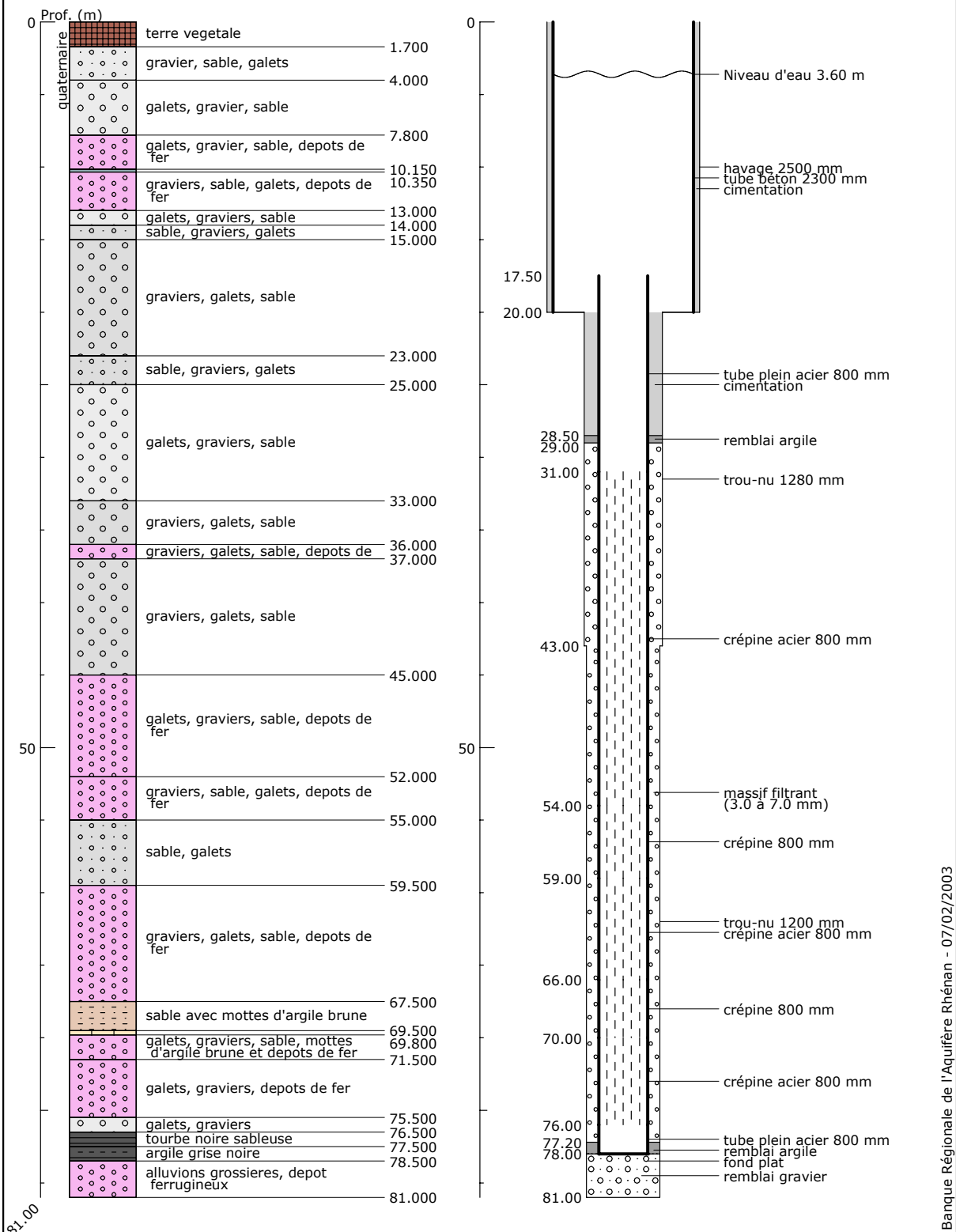


Indice : 02723X0812 Désignation : P2B Commune : strasbourg (67)  
 Date ouvrage : 14/04/1987 Lieu-dit : aep polygone

Localisation (Lambert 1)  
 X: 1002.140 km  
 Y: 109.292 km  
 Z: 138.70 m (coupe : 138.70 m)

Utilisation : aep  
 Piézométrie indicative (13/04/1987)  
 Profondeur niveau d'eau : 3.60 m/sol  
 Cote piézométrique : 135.10 m

Pompage d'essai PP 13/04/1987  
 Débit spécifique :  $58.00 \cdot 10^{-3} \text{ m}^2/\text{s}$



## Banque Régionale de l'Aquifère Rhénan (BRAR)

**Maître d'ouvrage :** Région Alsace  
**Opérateur :** BRGM  
**Partenaires financiers :** BRGM, Région Alsace, Agence de l'eau Rhin-Meuse

