

Indice : 02723X0493 Désignation : P6BIS Commune : strasbourg (67)

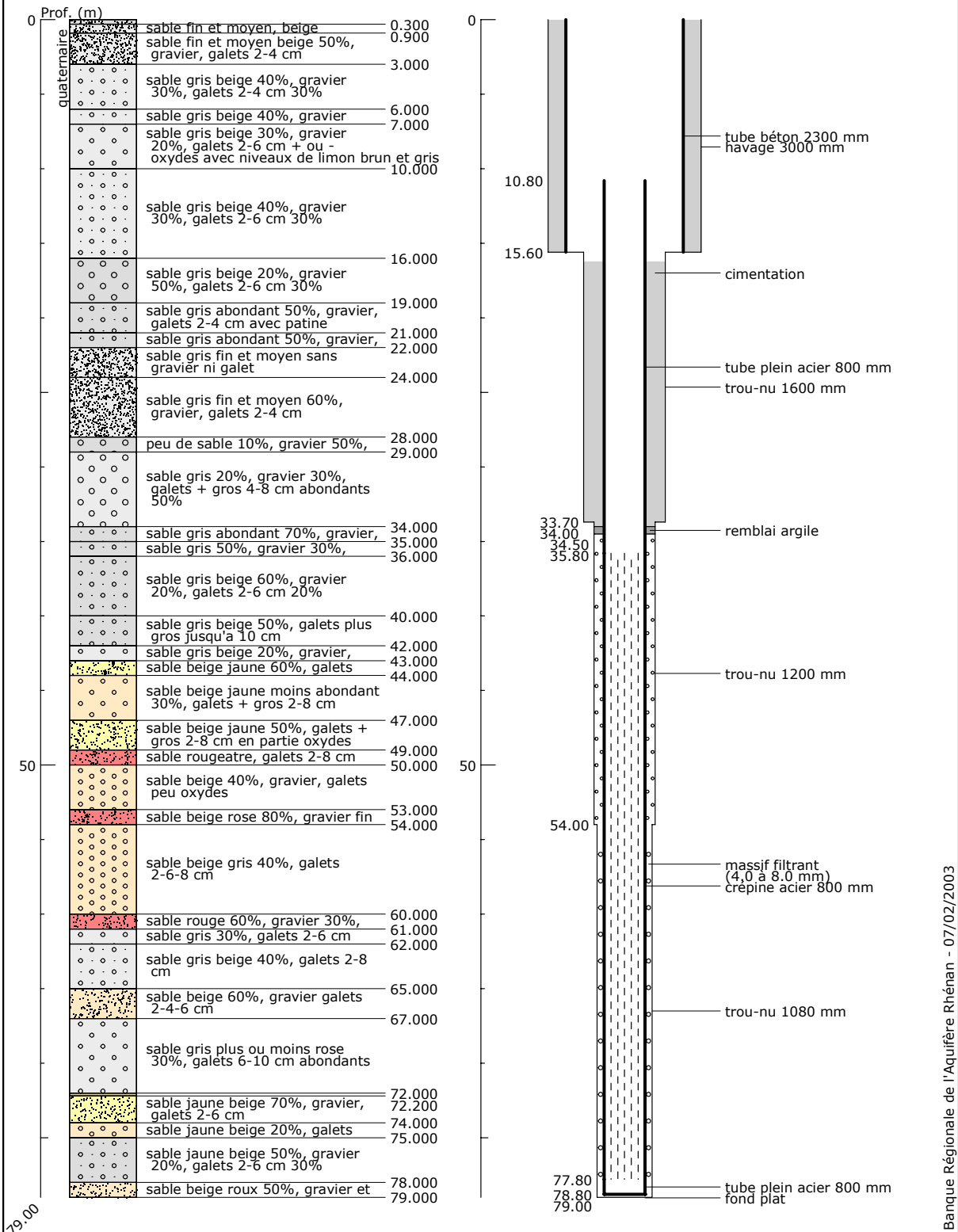
Date ouvrage : 21/11/1978

Lieu-dit : aep polygone

Localisation (Lambert 1)  
X: 1002.530 km  
Y: 109.365 km  
Z: 138.50 m (coupe : 134.97 m)

Utilisation : aep  
Piézométrie indicative (14/10/1978)  
Profondeur niveau d'eau : 3.51 m/sol  
Cote piézométrique : 134.99 m

Pompage d'essai PP 15/11/1978  
Débit spécifique : 140.00·10<sup>-3</sup> m<sup>2</sup>/s



Banque Régionale de l'Aquifère Rhénan - 07/02/2003

## Banque Régionale de l'Aquifère Rhénan (BRAR)

**Maître d'ouvrage :** Région Alsace  
**Opérateur :** BRGM  
**Partenaires financiers :** BRGM  
 Région Alsace  
 Agence de l'eau Rhin-Meuse

