

Indice : 02723X0468 Désignation : P1BIS Commune : strasbourg (67)

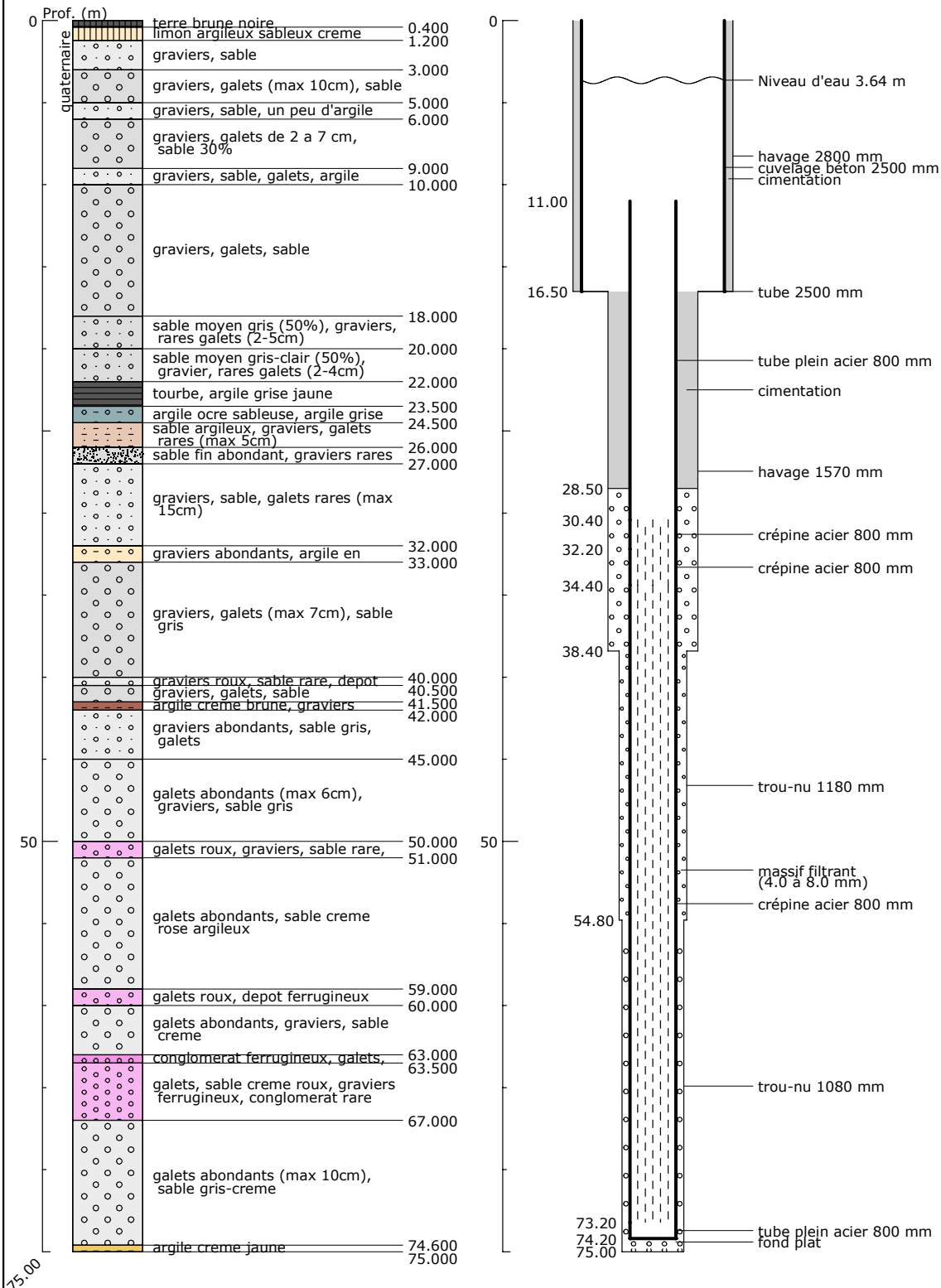
Date ouvrage : 12/10/1977

Lieu-dit : aep polygone

Localisation (Lambert 1)
X: 1001.980 km
Y: 109.284 km
Z: 138.60 m (coupe : 138.60 m)

Utilisation : aep
Piézométrie indicative (20/09/1977)
Profondeur niveau d'eau : 3.64 m/sol
Cote piézométrique : 134.96 m

Pompage d'essai PP 20/09/1977
Débit spécifique : $110.00 \cdot 10^{-3} \text{ m}^2/\text{s}$



Banque Régionale de l'Aquifère Rhénan - 07/02/2003

Banque Régionale de l'Aquifère Rhénan (BRAR)

Maître d'ouvrage : Région Alsace
Opérateur : BRGM
Partenaires financiers : BRGM, Région Alsace, Agence de l'eau Rhin-Meuse

