

Indice : 02723X0407 Désignation : P18

Commune : strasbourg (67)

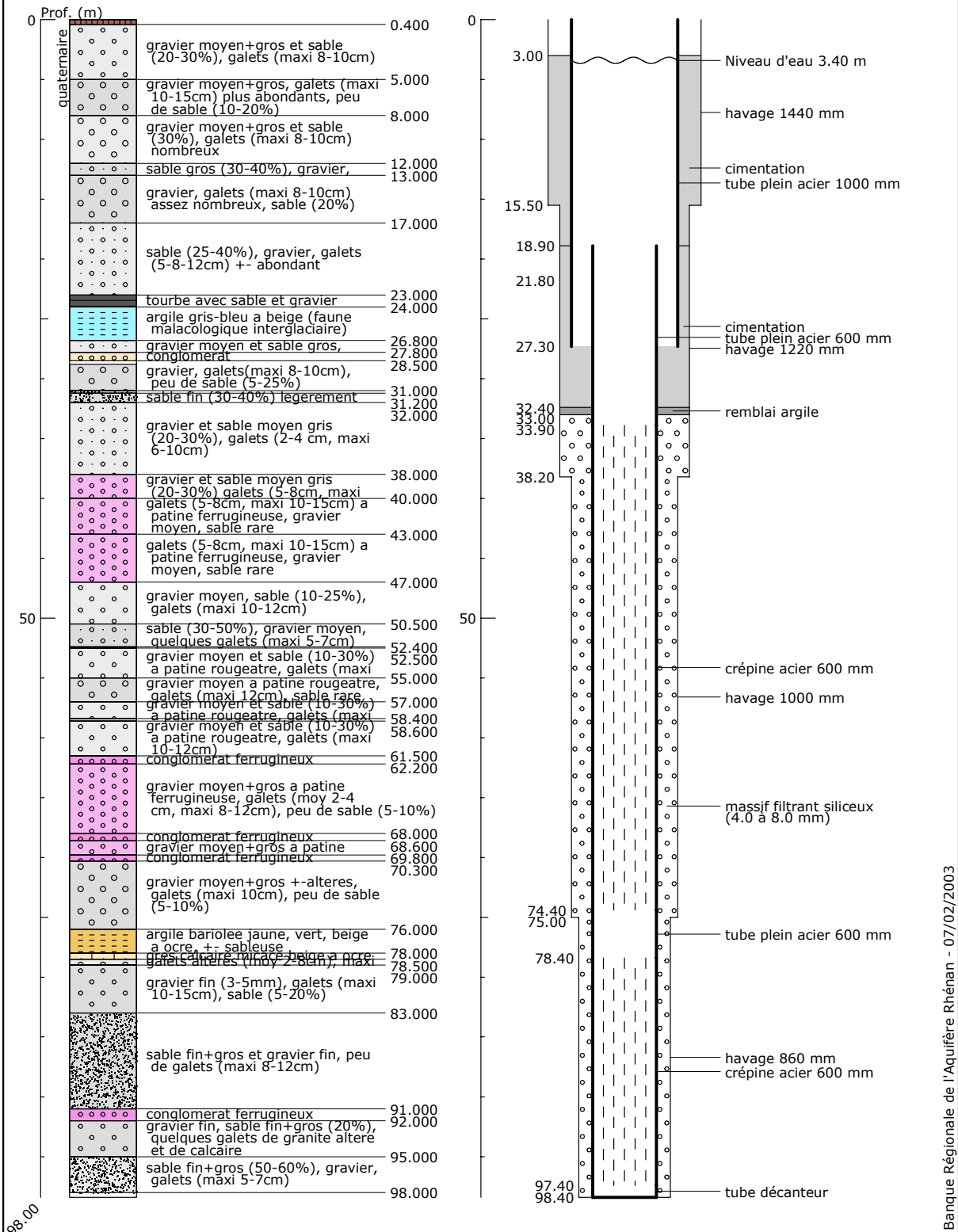
Date ouvrage : 25/03/1976

Lieu-dit : aep polygone

Localisation (Lambert 1)
X: 1002.330 km
Y: 109.716 km
Z: 137.60 m (coupe : 137.60 m)

Utilisation : aep
Piézométrie indicative (16/03/1976)
Profondeur niveau d'eau : 3.40 m/sol
Cote piézométrique : 134.20 m

Pompage d'essai PP 16/03/1976
Débit spécifique : $93.00 \cdot 10^{-3} \text{ m}^2/\text{s}$



Banque Régionale de l'Aquifère Rhénan - 07/02/2003

Banque Régionale de l'Aquifère Rhénan (BRAR)

Maître d'ouvrage : Région Alsace
Opérateur : BRGM
Partenaires financiers : BRGM, Région Alsace, Agence de l'eau Rhin-Meuse



Reproduction autorisée avec mention de la source : BRAR © Région Alsace, 2003