

N° 01

# Situation mensuelle des nappes d'eau souterraine du bassin Rhin-Meuse au 1<sup>er</sup> juillet 2016

## Tendance à la hausse et niveaux moyens des nappes très supérieurs aux normales

Suite aux précipitations importantes du mois de juin, les niveaux des nappes sur le bassin Rhin-Meuse sont en forte hausse par rapport au mois de mai. Les niveaux moyens du mois de juin 2016 sont globalement situés très au-dessus des normales.

Les nappes les plus réactives, comme celle des calcaires du Dogger, présentent des hausses de plusieurs mètres (+5 mètres dans l'ouvrage dans les calcaires du Dogger à Mance et niveau de la nappe le plus haut mesuré dans cet ouvrage depuis la mise en place du suivi en 1995).

Pour la nappe de la plaine d'Alsace dans le Bas-Rhin, les niveaux moyens sont en hausse de 6 à 7 cm dans le sud et l'extrême nord du département par rapport au mois dernier, + 24 cm à Lipsheim et jusqu'à + 67 cm au nord de Strasbourg. Ils demeurent partout bien au-dessus des normales saisonnières, avec des périodes de retour très élevées : 15 ans humides dans l'extrême nord, supérieur au cinquantennal humide dans le sud du département et pour le secteur de l'Eurométropole, des niveaux encore jamais atteints pour un mois de juin depuis 60 ans de mesures.

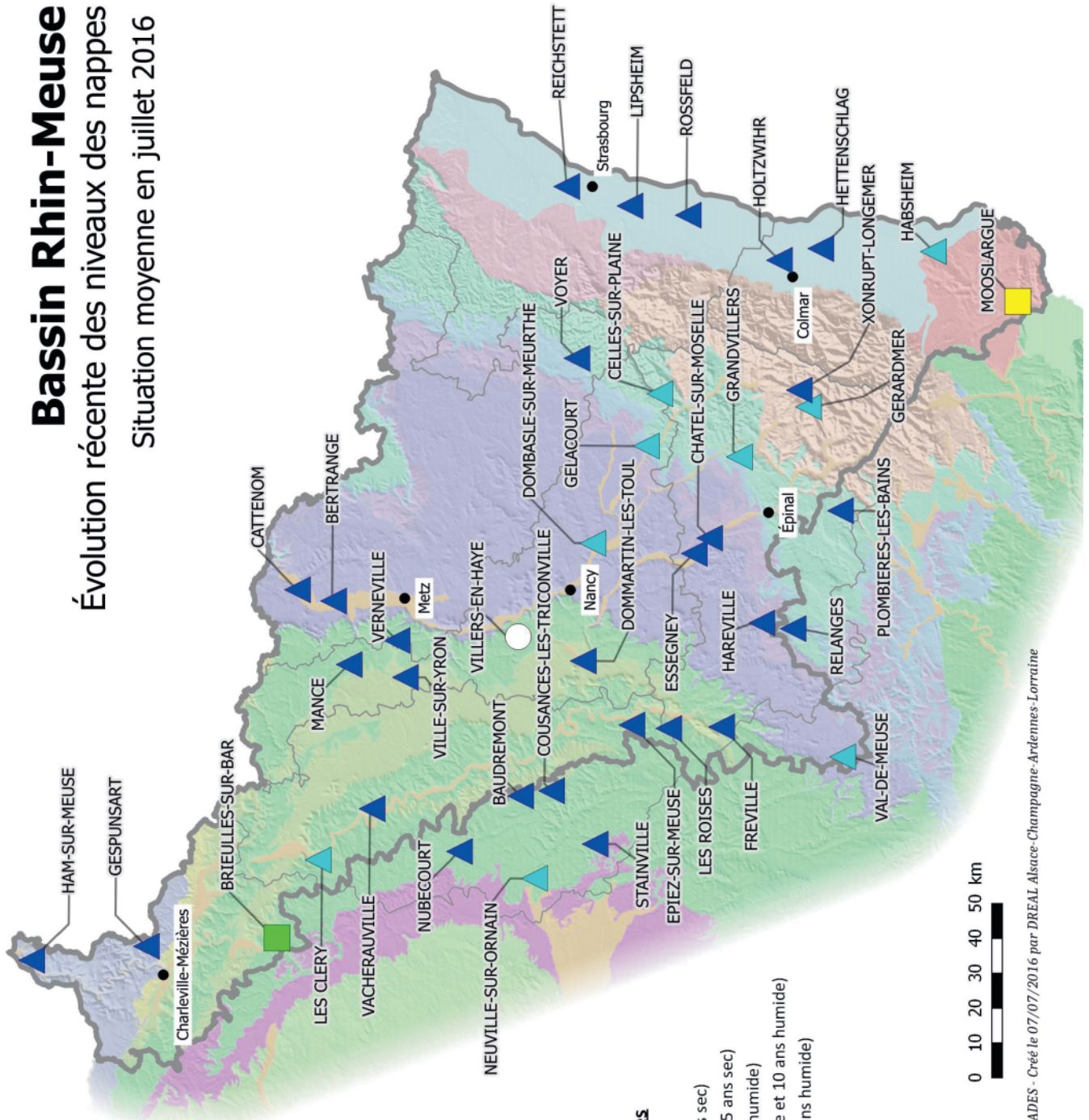
Dans le Haut-Rhin, on observe une hausse de 3 cm au nord, + 18 cm en centre plaine, + 36 cm dans le Sundgau oriental et presque + 1 mètre le long du Rhin. Les niveaux restent partout bien au-dessus des normales. Les périodes de retour sont de 6 ans humides dans la partie sud (Habsheim), autour de 15 ans humides pour les secteurs sous l'influence du Rhin et le centre plaine et un niveau exceptionnel au nord de Colmar, correspondant au 2<sup>ème</sup> rang le plus haut après le mois de juin 1983 (crue de référence hautes eaux).

Les aquifères moins réactifs ne présentent pas encore les conséquences des fortes précipitations de juin. Certains poursuivent leur tendance à la hausse observée les mois précédent, comme par exemple au niveau de l'ouvrage de Celles-sur-Plaine dans la nappe des grès du Trias inférieur. A l'inverse, sur les cailloutis du Sundgau, comme les niveaux de la nappe présentent en plus une cyclicité polyannuelle, l'impact de l'étiage sévère de 2015 est toujours présent, induisant une tendance à la baisse des niveaux. Mais comme on observe une stabilité des niveaux pour ce mois de juin, il s'agit peut-être de la fin de cette tendance à la baisse.

# Bassin Rhin-Meuse

## Évolution récente des nappes

### Situation moyenne en juillet 2016



### Formations hydrogéologiques

- Alluvions
- Alluvions de la plaine d'Alsace
- Cailloutis du Sundgau
- Calcaires jurassiques
- Calcaires triasiques
- Champ de fracture
- Craie champenoise
- Gaize et sables du Crétacé
- Grès du Lias
- Grès du Trias inférieur
- Marnes et argiles jurassiques
- Marnes et argiles triasiques
- Plateau lorrain
- Socle ardennais
- Socle vosgien

### Indicateur ponctuel du niveau des nappes

#### Valeur de la période de retour

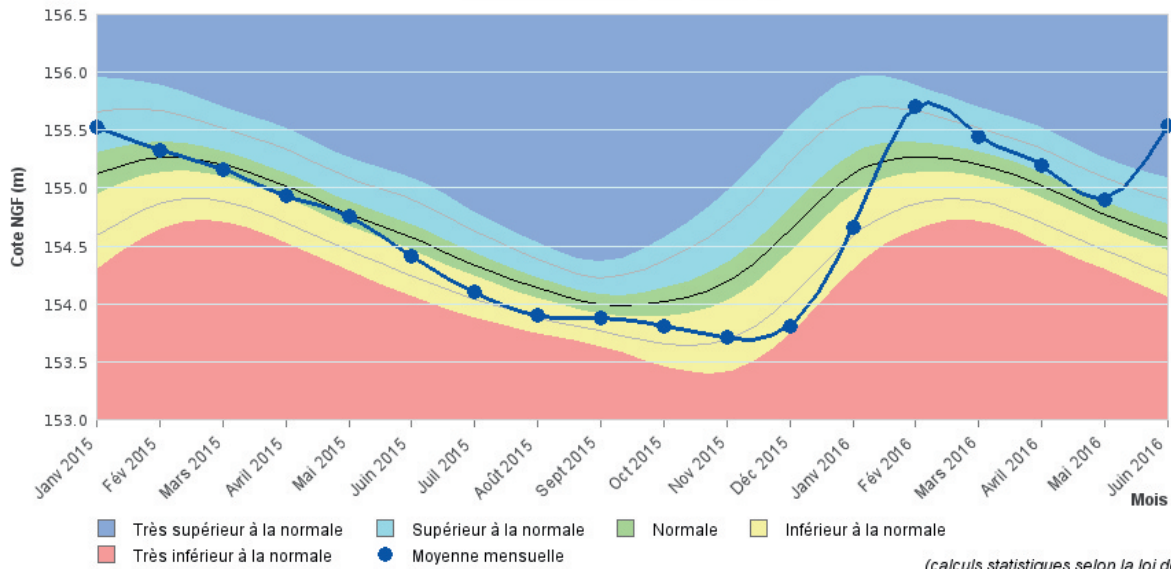
- Très inférieur à la normale (inférieur à 10 ans sec)
- Inférieur à la normale (entre 10 ans sec et 2,5 ans sec)
- Niveau normal (entre 2,5 ans sec et 2,5 ans humide)
- Supérieur à la normale (entre 2,5 ans humide et 10 ans humide)
- Très supérieur à la normale (supérieur à 10 ans humide)

#### Évolution récente

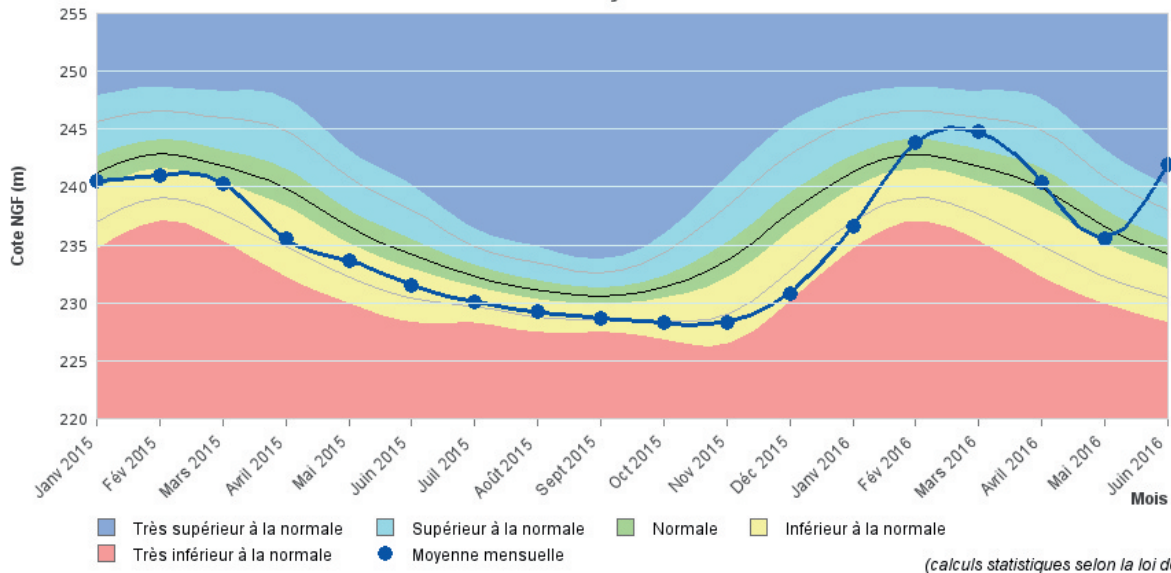
- En hausse
- Stable
- En baisse
- Non déterminé
- Absence ou insuffisance de données

Fonds de carte : © IGN GEOFLA® - Données issues de la base ADES - Créé le 07/07/2016 par DREAL Alsace-Champagne-Ardennes-Lorraine

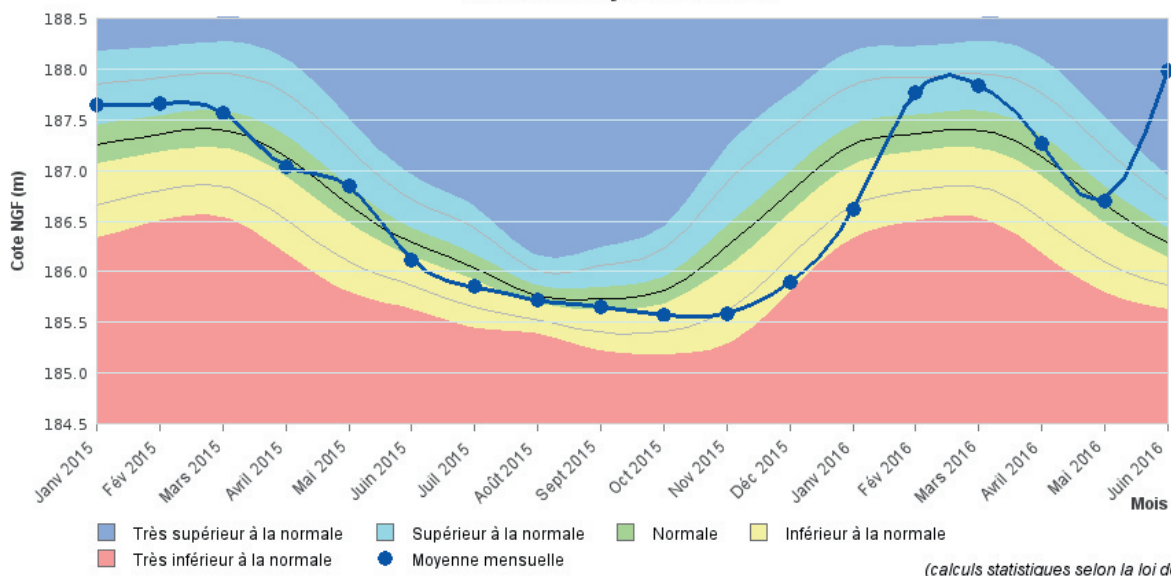
**01381X0070/P25 - Alluvions de la Moselle à BERTRANGE**  
Evolution des moyennes mensuelles



**01377X0205/F3 - Calcaires du Dogger à VERNEVILLE**  
Evolution des moyennes mensuelles

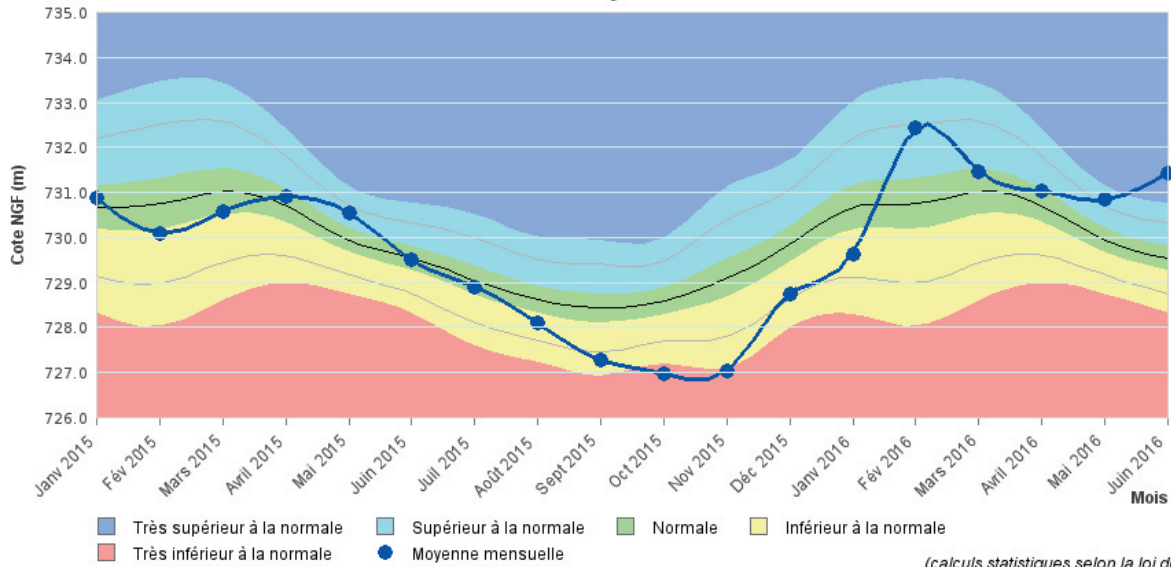


**01358X0035/PC1 - Calcaires de l'Oxfordien à VACHERAUVILLE**  
Evolution des moyennes mensuelles

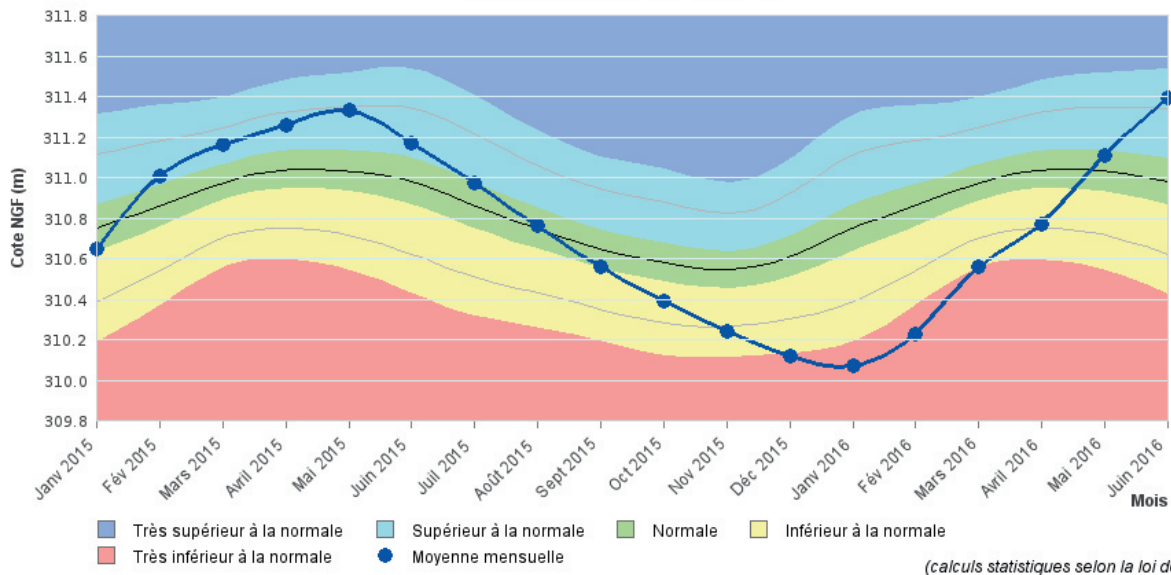




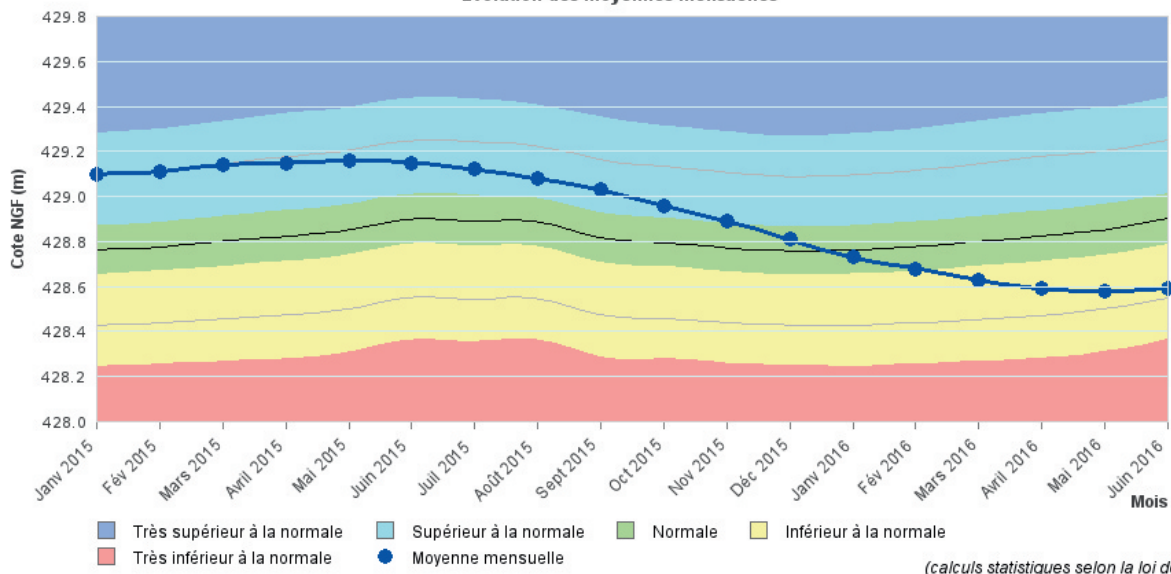
**03415X0037/P2 - Fluvioglacière sur socle à XONRUPT**  
Evolution des moyennes mensuelles



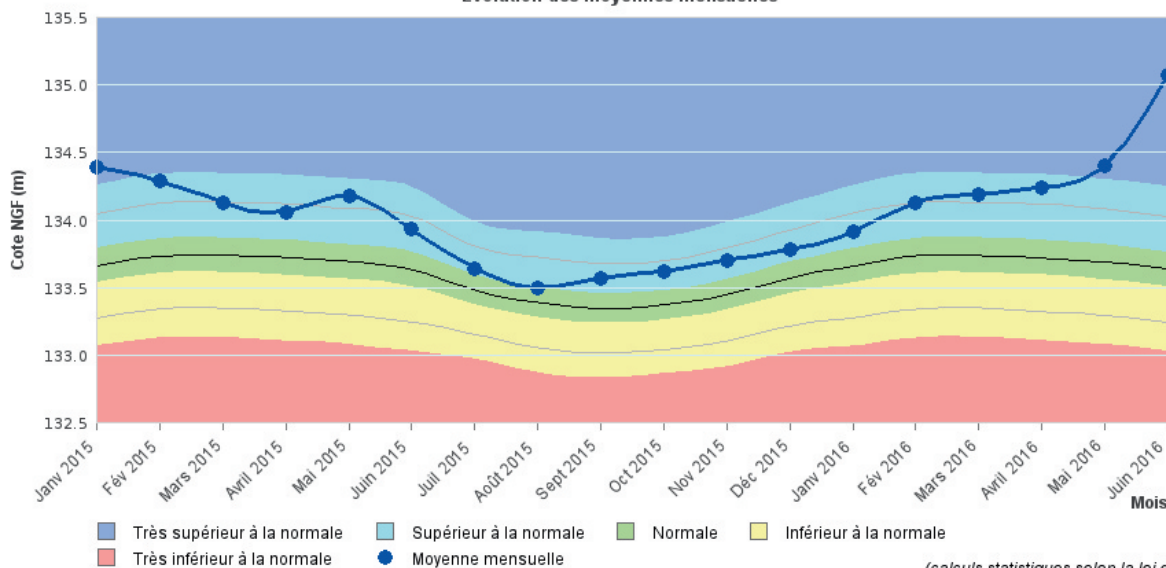
**02706X0074/S77-20 - Grès du Trias inférieur affleurant à CELLES-SUR PLAINE**  
Evolution des moyennes mensuelles



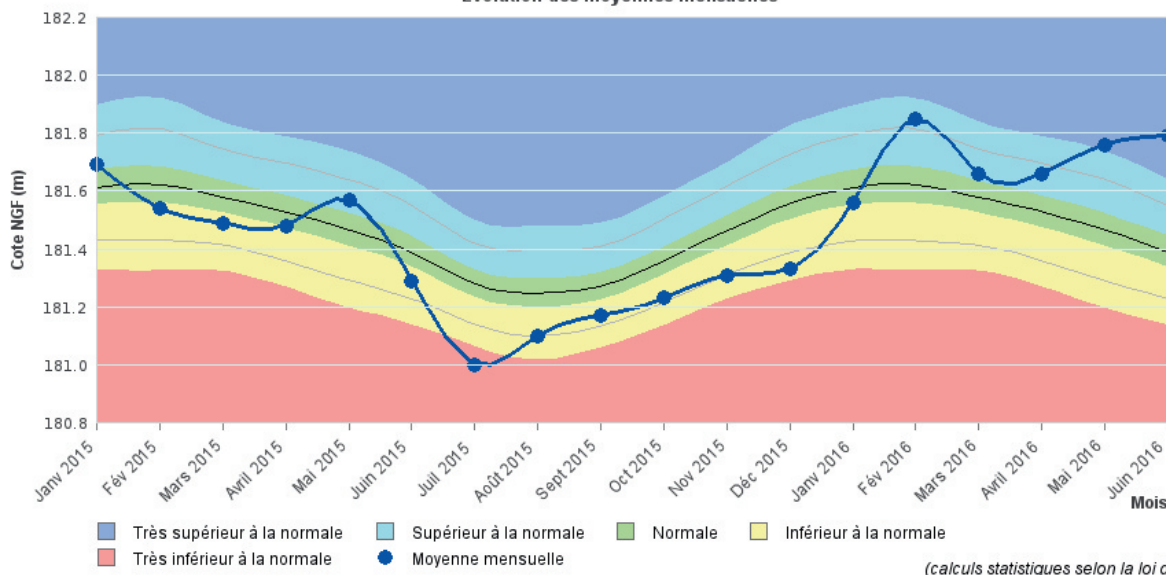
**04761X0021/F1 - Cailloutis Pliocène du Sundgau à MOOSLARGUE**  
Evolution des moyennes mensuelles



02347X0022/314 - la nappe d'Alsace à Reichstett  
Evolution des moyennes mensuelles



03427X0027/92 - la nappe d'Alsace à Holtzwihr  
Evolution des moyennes mensuelles



04137X0018/15 - la nappe d'Alsace à Habsheim  
Evolution des moyennes mensuelles

